

Vos événements à l'École française de Rome





Établissement d'enseignement supérieur et de recherche, l'École française de Rome vous offre la possibilité de louer les salles de son site de place Navone et d'y organiser des événements : réunions, séminaires, conférences, expositions ou représentations, à l'exclusion d'activités à caractère politique ou religieux.

En choisissant d'organiser vos événements dans les salles de l'École, vous offrez à vos invités un cadre d'exception sur l'une des plus belles places de Rome.



LES SALLES

SALLE DE CONFÉRENCE

Surface : 122 m²

Capacité : 99 personnes assises

Située au premier étage, la salle de conférence accueille tout au long de l'année colloques, assemblées générales, journées d'études, projections de films. Entièrement équipée (scène et régie), la salle dispose de deux entrées indépendantes. Un espace situé devant l'entrée principale peut servir pour l'accueil des intervenants et participants.

4

Matériel à votre disposition :

La salle est dotée d'un écran, d'un vidéoprojecteur, d'une webcam et d'une sonorisation complète (enceintes / microphones). Le fonctionnement de ce matériel est assuré par un ordinateur (Win10) relié à Internet et doté des logiciels Microsoft Office 2016, LibreOffice, lecteur PDF.

Sur demande il est possible de disposer d'un système de vidéoconférence (cent personnes au maximum en simultané pour une conférence en ligne), de microphones cravate, d'un paperboard et de vingt tables individuelles.



LES SALLES

SALLE DE SÉMINAIRE

Surface : 48 m2

Capacité : 35 personnes assises

Équipée d'un écran et d'un vidéoprojecteur, la salle de séminaire au rez-de-chaussée offre tout le confort nécessaire au bon déroulement de réunions et de séminaires. Elle est aussi idéale pour les conférences en petits groupes.

6

Matériel à votre disposition :

Le fonctionnement du matériel de la salle de séminaire est assuré par un ordinateur (Win10) relié à Internet et doté des logiciels Microsoft Office 2016, LibreOffice, lecteur PDF.

Sur demande il est possible de disposer d'un système de vidéoconférence (cent personnes au maximum en simultané pour une conférence en ligne).

Un paperboard et des portants de vestiaire sont disponibles dans cette salle.



LES ESPACES DE RÉCEPTION

GALERIE ET COUR INTÉRIEURE

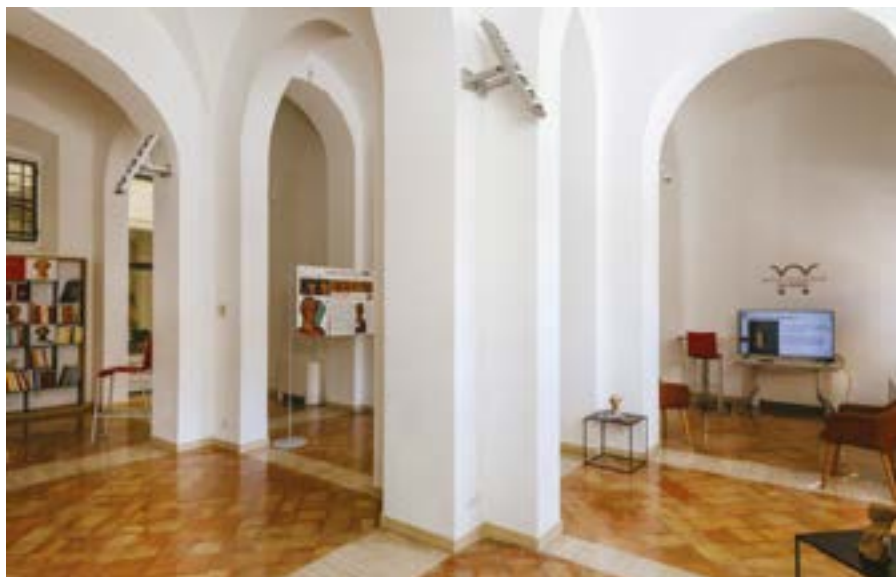
Surface : 52 m²

Capacité : 65 personnes debout

La galerie et la cour intérieure sont ouvertes à vos accueils, petits déjeuners ou cocktails déjeunatoires, suivant la saison et l'horaire de votre événement.

Matériel à votre disposition :

Tables de réception et espace de préparation (buffet froid).





9





10

LES CHAMBRES

Au cœur du centre historique de Rome, 36 chambres (dont 4 studios, 5 doubles et 27 simples) sont à votre disposition place Navone.

Équipement :

Salle de bain (douche), connexion Internet, climatisation, accessibilité aux personnes à mobilité réduite, ascenseur, bagagerie, accueil 24 h/24.

INFORMATIONS COMPLÉMENTAIRES

L'École dispose d'une entrée sur le Corso del Rinascimento pouvant être utilisée pour les livraisons.

Les tarifs de location couvrent l'occupation effective de la salle et incluent donc les temps de montage et démontage.

Les frais de nettoyage sont intégrés dans les tarifs de location. L'École n'a pas de traiteurs homologués mais peut recommander une liste de traiteurs familiers des lieux.

Tous les espaces sont accessibles aux personnes à mobilité réduite.

L'accueil des invités doit être assuré par les organisateurs. La sécurité est assurée par l'équipe d'accueil et de surveillance de l'établissement.

CONTACTS

L'équipe de l'École française de Rome est à votre écoute et répond à toutes les questions que vous pouvez vous poser sur l'établissement, l'organisation d'un événement, les procédures. Afin de répondre au mieux à vos demandes, n'hésitez pas à nous contacter directement.

service.hebergement@efrome.it

T. +39 06 68 429 001



Photographies de Christian Mantuano



Piazza Navona 62
00186 Roma
www.efrome.it