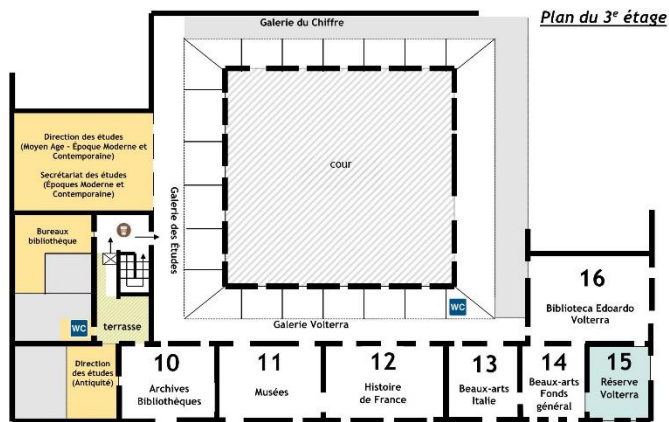
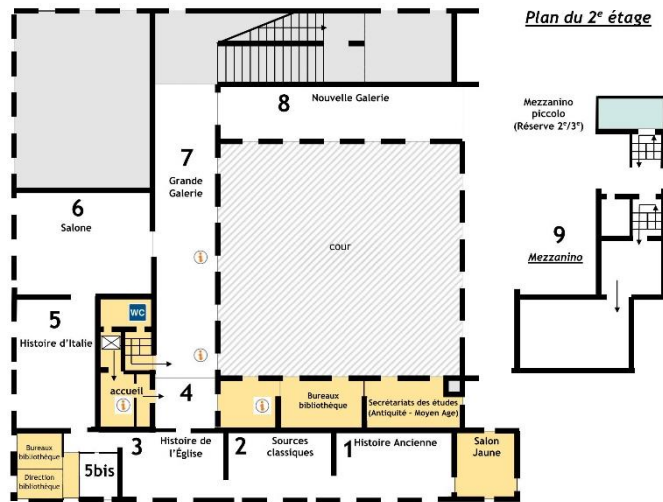


<b>A</b>	Archéologie	étage	salle
<b>A et f ° A*</b>	Arcéo. générale, médiévale et moderne	2	7
<b>AE*</b>	Arc. étrusque et italique	2	1
<b>AF*</b>	Arc. FR: préhis., Gaule, Moy.Age	2	7
<b>AG*</b>	Arc. grecque	2	7
<b>AM*</b>	Mythologie	2	1
<b>AN*</b>	Numismatique	2	1
<b>AOC.A*</b>	Arc. occident. : Europe du Nord, centrale, monde celtique	3	14
<b>AOC.B*</b>	Arc. occident. : Europe du Sud et îles	3	14
<b>AOR.A*</b>	Arc. orient. : Turquie, Chypre, Arménie, Géorgie, Mer Noire	-1	Magasin
<b>AOR.B*</b>	Arc. orient. : Egypte	-1	Magasin
<b>AOR.C*</b>	Arc.Or. : Phénic. , Carthage	3	14
<b>AP*</b>	Préhistoire	3	G. Volterra
<b>AR*</b>	Ar.Romaine	2	7
<b>ARA*</b>	Ar.Romaine Afrique	2	7
<b>ARCH.DEP</b>	Archives départementales FR	-1	Magasin
<b>ARCH.NAT</b>	Archives nationales	3	Magasin
<b>ARe*</b>	Epigraphie	2	1
<b>AX*</b>	Arc.Chrét. et byzantine	3	14
<b>B</b>	Beaux-Arts	étage	salle
<b>B</b>	Généralités	3	14
<b>f ° B</b>	Grand format	2	2
<b>BC</b>	Guides et collections	3	11
<b>BCE</b>	Catalogues expos.	3	11
<b>BCM</b>	Catalogues musées	3	11
<b>BCP</b>	Catal. collections privées	3	11
<b>BD*</b>	Beaux-Arts par Pays	-1	Magasin
<b>BF*</b>	France	3	G. du Chiffre
<b>BI*</b>	Italie	3	13
<b>BR*</b>	Rome	3	13
<b>C</b>	Christianisme	étage	salle
<b>C et f ° C</b>	Lit. Chrét. Généralités	2	3
<b>C.1-C.3</b>	Patrologies	2	3
<b>CA*</b>	Patr. chrétienne	2	3
<b>CB*</b>	Etudes sur auteurs de patrologie chrét.	2	3
<b>CD*</b>	Histoire de l'Église	2	3
<b>CE*</b>	Hist. ordre religieux	2	3
<b>CF*</b>	Hist. papes	2	3
<b>CG*</b>	Actes des papes et des nonces	2	3
<b>CH*</b>	Conciles	2	3
<b>CI*</b>	Bible - Jésus Christ	3	G. du Chiffre
<b>CK*</b>	Liturgie, musique	-1	Magasin
<b>CL*</b>	Spiritualité, litur. et mus. sacrée	2	G. du Chiffre
<b>CM*</b>	Histoire des saints et des pèlerinages	2	3
<b>CN*</b>	Théologie	3	G. du Chiffre
<b>CO*</b>	Religion comparée, Judaïsme, autres religions	-1	Magasin

<b>D</b>		étage	salle
<b>D et f ° D</b>	Classiques par collection	2	2
<b>DA</b>	Textes grecs	2	2
<b>DB</b>	Etudes sur text. et aut. grecs	2	2
<b>DE</b>	Textes latins	2	2
<b>DF</b>	Etudes sur text. et aut. latins	2	2
<b>DL*</b>	Fonds Engel	-1	Magasin
<b>DU* et f ° DU</b>	Fonds Duchesne	-1	Magasin
<b>E</b>		étage	salle
<b>EA</b>	Droit romain	3	16
<b>EB</b>	Droit canonique	3	16
<b>EC</b>	Droit médiéval et moderne	3	16
<b>F</b>		étage	salle
<b>FARNESE</b>	Ouvrages sur les Farnese	3	13
<b>FF</b>	Thèses	-1	Magasin
<b>G</b>	Géographie	étage	salle
<b>G et f ° G</b>	Géo. et cartographie	3	G. du Chiffre
<b>GR. f °</b>	Géographie	2	7
<b>H</b>	Histoire	étage	salle
<b>H. Afrique</b>		-1	Magasin
<b>H. Amérique</b>		-1	Magasin
<b>H. Asie</b>		-1	Magasin
<b>HA</b>	His. Allemagne	2/3	9
<b>HB</b>	His. Europe	-1	Magasin
<b>HBK</b>	His. Balkans et Turquie	-1	Magasin
<b>HE</b>	His. Espagne et Portugal	-1	Magasin
<b>HF</b>	His. FR généralités	3	12
<b>HFA-HFR</b>	His. FR par périodes	3	12
<b>HFR.AL - HFR.PO + HFR Paris</b>	His. FR par provinces	3	12
<b>HG</b>	His. générale MoyAge et Mod.	2/3	9
<b>f ° HG</b>	His. générale	3	G. du Chiffre
<b>HGB</b>	His. Grande-Bretagne	-1	Magasin
<b>HGM</b>	His. Guerres Mondiales	-1	Magasin
<b>HGr</b>	His. Grèce antique	2	1
<b>HH</b>	His. Suisse	-1	Magasin
<b>HI</b>	His. Italie	2	5
<b>HI. Malta</b>		2	5
<b>HI. Roma</b>		2	5
<b>HIR.AM</b>	Abruzzo e Molise	2	5
<b>HIR.CA</b>	Campania	2	5
<b>HIR.ER</b>	Emilia-Romagna	2	Couloir bureaux
<b>HIR.LA</b>	Lazio	2	5
<b>HIR.LC</b>	Basilicata e Calabria	2	5
<b>HIR.LI</b>	Liguria	2	5bis
<b>HIR.LO</b>	Lombardia	2	5bis
<b>HIR.MA</b>	Marche	2	Couloir bureaux
<b>HIR.PI</b>	Piemonte, Val d'Aosta	2	5bis
<b>HIR.PU</b>	Puglia	2	5
<b>HIR.SA</b>	Sardegna	2	5

<b>HIR.SI</b>	Sicilia	2	5
<b>HIR.TO</b>	Toscana	2	5
<b>HIR.UM</b>	Umbria	2	Couloir bureaux
<b>HIR.VE</b>	Veneto	2	5bis
<b>HMO</b>	His. Moy.Orient	-1	Magasin
<b>HO</b>	His. Europe centrale	-1	Magasin
<b>HP</b>	His. Pologne et pays baltes	-1	Magasin
<b>HR</b>	His. Monde romain antique	2	1
<b>HS</b>	His. Scandinavie	-1	Magasin
<b>HSC</b>	His. Des sciences	2/3	9
<b>HSO</b>	His. Sociale, sciences soc.	2/3	9
<b>HU</b>	His. Russie	-1	Magasin
<b>J</b>		étage	salle
<b>JA</b>	Byzance	2	1
<b>JB</b>	Litt. Byzantine	2	2
<b>JC</b>	Croisades	3	14
<b>JD</b>	Islam	3	14
<b>L</b>	Littérature	étage	salle
<b>LA et f ° LA</b>	Généralités. Linguistique et rhétorique	2/3	9
<b>LB</b>	Lit. française médiévale : études	2/3	9
<b>LC</b>	Lit. française médiévale : textes	2/3	9
<b>LD</b>	Lit. française moderne	3	G. du Chiffre
<b>LE</b>	Lit. française moderne	-1	Magasin
<b>LF</b>	Lit. diverses sauf FR et IT	3	G. du Chiffre
<b>LG</b>	Lit. allemande	-1	Magasin
<b>LH</b>	Philosophie médiévale et moderne	2	2
<b>LI</b>	Lit. Italienne	2/3	9
<b>LK</b>	Lit. hispaniques	-1	Magasin
<b>LL</b>	Lit. latine médiév. et moderne	2	2
<b>LM</b>	Lit. anglaise	-1	Magasin
<b>LO</b>	Lit. orientales et arabes	-1	Magasin
<b>M</b>		étage	salle
<b>MAG</b>	Magasin sous-sol	-1	Magasin
<b>Mél.</b>	Mélanges	-1	Magasin
<b>MEM</b>	Mémoires des membres		Secrétariat
<b>MICROFILMS</b>	Variété de cotes dont MICRO.FF	3	G. des études
<b>Misc.</b>	Recueil d'articles	-1	Magasin
<b>MSS.</b>	Manuscrits	3/4	Réserve
<b>N</b>		étage	salle
<b>Num</b>		-1	Magasin
<b>O</b>		étage	salle
<b>Ost</b>	Ostraca	2	1
<b>P</b>	Périodiques et publication en série	étage	salle
<b>P.1-P.295</b>		2	6/0
<b>P.158</b>		2	Bureau dir.
<b>P.296-P.525</b>		2	6/1
<b>P.526-P.782A</b>		2	6/2
<b>P.783-P.1138C</b>		2	8
<b>P.1001-P.1003G</b>	Mélanges et coll. EFR	2	4

P.1138D-P.1380		2	7
P.1382-...		2/3	9
P.1420 et P.1461		3	16
f°P	Pér. Grand format	2	6/0
Pap	Papyrologie	2	1
PG	Périodiques en magasin	-1	Magasin
PL	Pér. hist. locale FR	3	G. du Chiffre
PX	Périodiques en mag.	-1	Magasin
<b>R</b>	<b>Réserve</b>	<b>étage</b>	<b>Salle</b>
Réserve		2/3	Mezzanino pic.
Réserve (usuels)		2	Accueil
Rés. Volterra		3	15
<b>U</b>	<b>Usuels</b>	<b>étage</b>	<b>salle</b>
UA	Langue et litt. grec.	2	2
UB	Lang. et litt. latines	2	2
UC	Auteurs anciens	3	G. du Chiffre
UD	Antiquité généralités	2	1
UE	Antiq. bibliographie	2	1
UF	Histoire	3	G. des études
UG	Géographie	3	G. du Chiffre
UH	Bib. et archives, bibliographie générale	3	G. du Chiffre
UI	Langues	3	G. des études
UK	Biographies	3	G. des études
UL	Encycl. générales	3	G. du Chiffre
UM	Hist. de l'art	3	G. des études
UN	Religion	3	G. des études
UP	Droit	3	G. des études
UR	Méthodologie	3	G. du Chiffre
<b>V</b>	<b>Volterra</b>	<b>étage</b>	<b>salle</b>
VA-VG	Fonds Volterra	3	16
VP	Périodiques du fonds	3	16
<b>X</b>	<b>annexes</b>	<b>étage</b>	<b>salle</b>
		-1	Magasin
<b>Z</b>		<b>étage</b>	<b>salle</b>
Z*	Histoire du livre	3	10
ZA*	BNF manuscrits	3	10
ZB*	BNF imprimés	3	10
ZC*	Manuscrits bib. FR	3	10
ZD*	Imprimés bib. FR	3	10
ZF*	Arch. et bib. IT	3	10
ZG	Bib. Vaticane	3	10
ZI	Manuscrits (sauf FR)	3	10



BIBLIOTHÈQUE  
ÉCOLE FRANÇAISE  
DE ROME

GUIDE ALPHABÉTIQUE DES COTES


*Mode d'emploi*


Niveau 2/3 : Mezzanino ;

Les cotes suivies de \* signifient que les ouvrages sont classés par format : un classement pour les 4° (grands formats, en général sur les étagères inférieures) et un classement pour les 8° (formats plus petits, en général sur les étagères supérieures) ;

Les ouvrages en *Magasin*, en *Galerie du Chiffre* et en *Réserve* sont communiqués sur demande.

Le QR-code ci-dessous vous permettra de vous connecter directement au **catalogue** et de rechercher un titre : vous pourrez ensuite retrouver sur ce guide la cote correspondante et sa localisation.

  
**Wi-Fi ~ Réseau : INVITES**  
**Mot de passe : ScU68YwGtk48**  
 Ou connectez-vous à l'aide de ce QR-code



le catalogue  
farnèse

